

LOC



# FINANCECOMMUNITY

Martedì 16 Mar 2021

HOME

AREE DI ATTIVITÀ ▾

MAG ▾

EVENTI

AWARDS ▾

REPORT ▾

Scenari



FINANCECOMMUNITY

HOME

AREE DI ATTIVITÀ ▾

MAG ▾

EVENTI

## Credit Network & Finance apre una nuova sede a Bari

## DdI I

**Credit Network & Finance (Cnf)**, società del gruppo Frascino specializzata nella gestione di crediti problemati attiva nel settore dei concessionari alla riscossione, ha aperto una nuova sede a Bari.

Per il nuovo centro operativo, si legge in un comunicato, Cnf sta assumendo quindici nuove risorse, “tutti professionisti altamente specializzati, con profondo *know how* nel settore”.

La sede di Bari si affianca a quelle di Verona, Milano e Benevento, “con l’obiettivo di servire un contesto economico e complesso, sia dal punto di vista del tessuto imprenditoriale, sia degli enti pubblici presenti sul territorio”.

“Cnf è ormai una realtà di rilievo nazionale nel settore della gestione dei crediti problematici e nella riscossione dei tributi”, ha commentato **Luigi Frascino** (nella foto), presidente e fondatore del gruppo, “e l’apertura della nuova sede di Bari è frutto della volontà di investire e rafforzare la nostra presenza nel Sud”.

Cnf, con uno staff di più di 180 risorse tra gestori patrimoniali e avvocati, è parte del gruppo Frascino, realtà che offre servizi finanziari in molteplici settori di business, con asset under management pari a 3,4 miliardi.

Share



Tags

Bari

Credit Network & Finance

Frascino

News

Vota questo articolo



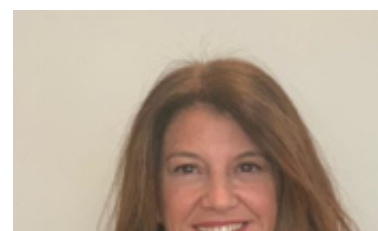
Articoli che potrebbero interessarti



F2i Holding Portuale,  
Alessandro Becce è  
amministratore delegato



Kryalos SGR acquisisce tre  
immobili logistici a 30 km da  
Milano



SocGen, Alessia Mang  
alla guida della nuova  
succursale di Milano



Nessun commento

Per favore Accedi per pubblicare un commento



LC srl – Via Tolstoi 10 – 20146 Milano – Tel. 0236727659 – C.  
REA 1971432 Registro delle Imprese di Milano – Cap. Soc.

[Privacy](#) – [Cookie Policy](#)



© FinanceCommunity.it 2018